

窓に快適と、安全を。 外貼りハードコート フィルム

自由な設計と大きな窓を備えた現代の建築では、
窓へのさまざまな対策が重要な課題となっています。
WINCOSの外貼りハードコートフィルムは、
内側からフィルムを貼れない箇所にも外から貼付可能な、
高耐久・高耐候性を備えたウインドーフィルムです。
紫外線を99%カットなど、ウインドーフィルムの
基本機能はそのままに、ガラスの飛散防止など
建物の快適性と、安全性を高めます。



外貼りハードコートフィルム

1501E-UH 透明飛散防止
タイプ

建物に外貼り可能なフィルム

フィルムの表面に傷がつきにくい、屋外側から貼付可能なウインドーフィルムは、施工しやすく耐久性・耐候性に優れます。

耐久性の高い強靱なハードコート

表面に施したハードコートは、傷や日射、ビルの清掃などによる変化を軽減し、窓からの景観を美しく保ちます。

ガラス飛散防止効果・UVカット機能

ガラス破損時の飛散・落下を低減する機能や、紫外線を99%以上カットし、人体への影響や室内調度品などの退色を抑制します。

*300nm~380nmの波長の紫外線



外貼りハードコートフィルム

1501E-UH 透明飛散防止タイプ



屋外側から施工可能な、外貼り用ウインドーフィルムはフィルムの表面にハードコートを採用し、施工時に傷がつきにくく、日差し、雨などにさらされる屋外環境に最適です。

フィルム規格

970mm×30m / 1250mm×30m / 1550mm×30m

フィルム構成

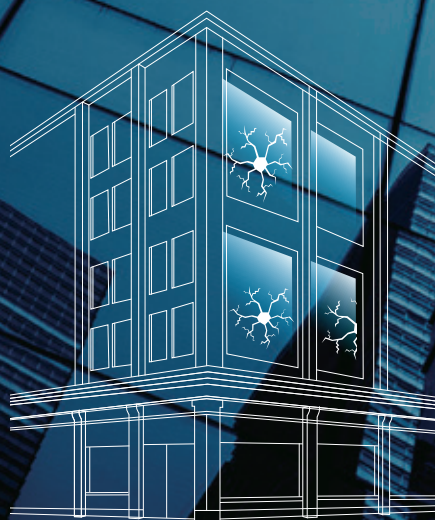


外貼りハードコートフィルムの特徴

ハードコート処方で施工時や窓ガラス清掃時に傷がつきにくく、施工性とメンテナンス性に優れています。

ガラス破損時に破片の飛散を低減。また日焼けやシミ、室内調度品退色の原因となる紫外線を99%以上カット。

* 300nm~380nmの波長の紫外線



災害時や、窓への衝突によるガラス飛散を防止する効果があり建物の安全性を高めます。

光学特性

品名	フィルム全厚 (μm)	可視光線		紫外線	日射			遮へい 係数	熱貫流率 ($\text{W}/\text{m}^2\text{K}$)	日射熱 取得率
		透過率(%)	反射率(%)	透過率(%)	透過率(%)	反射率(%)	吸収率(%)			
1501E-UH	79	89	9	<1	82	8	10	0.97	6.0	0.85
3mm フロートガラス	—	90	8	74	86	8	6	1.00	6.0	0.88

* 太陽光線の波長領域 紫外線: 300nm~380nm、可視光線: 380nm~780nm、日射: 300nm~2,500nm

* データの数値は、JIS A 5759 2016に基づき、3mmフロートガラス貼付で測定しています。

* 光学特性の数値については、実測値を基にした値であり、保証値ではありません。

施工に関するお問い合わせ先



リフテック株式会社

お問い合わせは、建装工材営業部 〒112-0002 東京都文京区小石川1-1-1 文京ガーデン ゲートタワー8F
TEL.(03)3868-7733 FAX.(03)3868-7755

●本社 〒173-0001 東京都板橋区本町23-23
●支店 札幌・仙台・北陸・静岡・名古屋・大阪・広島・四国・福岡 ●工場 吾妻・熊谷・千葉・龍野・新宮・小松島・三島
●テクノロジーセンター 伊奈 ●研究所 蕨

www.wincos-film.com

DE2409DL